



学校教育目標

稲穂

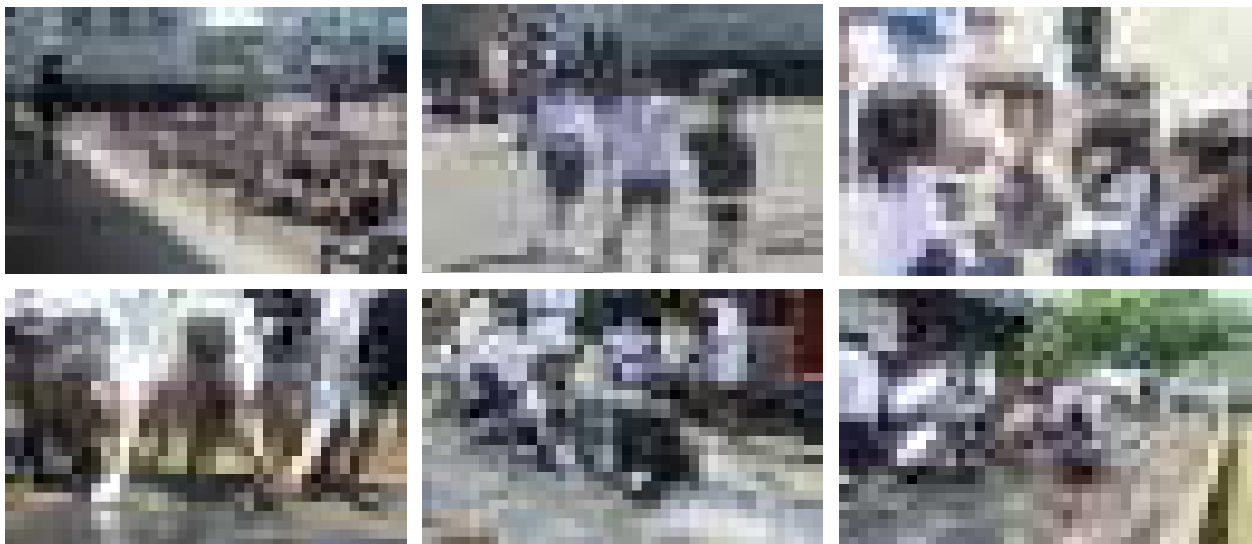
ゆめをもち 心あわせて あしたをえがく
～ みんなで育む やさしさ たくましさ かしこさ～

6月1日開校記念日



全校サツマイモ苗植え作業 5月25日(月)

今週の月曜日にサツマイモの苗植えを行いました。今年は、サツマイモを植える場所をプール横の畑から前庭花壇に移しました。昨年度まで植えていた畑は粘土質で水はけが悪く、また、土に石が多く混じっているために、耕起が難しい状況でした。そこで、前庭の花壇を学年に割り振りして、ペア学年で栽培することにしました。植える場所は狭くなりましたが、植え方を工夫しながら、1・6年生、2・5年生、3・4年生が協力して作業する微笑ましい姿がたくさん見られました。みさぼーたーさんからもたくさんお手伝いをいただきました。秋の収穫を楽しみにお世話も頑張ります。



下学年を気遣う上学年の姿がたくさん見られました



HAPPY

BIRTHDAY

5月30日～6月5日生まれの人を紹介します

出会ったら「誕生日おめでとう!」と声をかけてね

祝10歳

<4年>

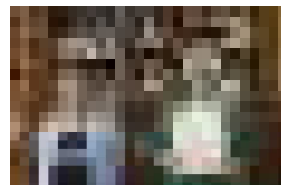
○○○○ (6月1日)

仙南小学校(6月1日)

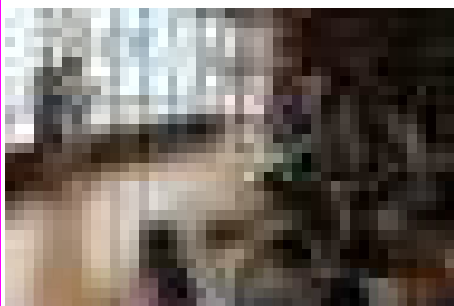


【子どもたちの活躍紹介⑦】

- ・第17回あきたスポーツ祭典クラブ対抗卓球大会
男子中学生以下の部 敢闘賞
6年 ○○○○ さん



学校探検 (ピース・すまいる なかよくなる会の会) 5月28日(木)



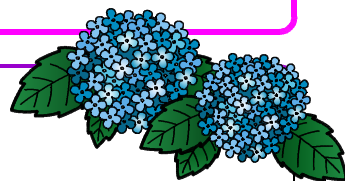
2年生が1年生に学校のことを紹介する生活科「学校探検」を行いました。入学から一ヶ月余りが過ぎ、学校生活にもだいぶ慣れてきた1年生ですが、まだまだ知らない学校の秘密がいっぱい。そんな1年生に、先輩の2年生が、校内を案内しながら各教室の説明をしてくれました。

この日のために、教室表示を作ったり、説明の文章を考えて練習したりと、たくさん準備をした

2年生。当日もやさしく1年生の手を引いて校内を案内し、上手に説明をすることができました。学年間のかかわりの中で成長が見られる嬉しい時間となりました。



6月1日 仙南小学校 開校記念日



6月1日(月)は仙南小学校の開校記念日で、子どもたちはお休みになります。平成25年4月に仙南東小学校、仙南西小学校、金沢小学校の3校が統合し、今年で14年目を迎えました。年々児童数が少なくなっているのは寂しいことですが、「校章」がしめすように、豊かな自然環境の中で、子どもたちは生き生きと学び、健やかに成長しています。

<児童数・学級数の変遷>

	H25	H26	H27	H28	H29	H30	R1	R2	R3	R4	R5	R6	R7	R8
児童数	328	340	342	315	306	289	274	264	250	251	243	238	226	213
学級数	16	15	15	15	14	14	14	13	12	12	11	11	11	11



美しい自慢の校舎

<学校目標>

ゆめをもち 心あわせて あしたをえがく
～ みんなで育む やさしさ たくましさ かしこさ ～

<校章>



【モチーフ・文様】

仙南地区に広がる「稲穂」と「水田(水滴)」をイメージした全体フォルムにSENNANの「S」の文字を組み込んだ動きのある生き活きとしたデザインです。また、3本のラインで仙南東小学校・仙南西小学校・金沢小学校の3校の統合をイメージしています。