



学校教育目標

稲穂 いなほ

令和6年度
第35号

2024. 12 .6



ゆめをもち 心あわせて あしたをえがく
～ みんなで育む やさしさ たくましさ かしこさ ～

県学習状況調査(4・5・6年)実施 12月4日(水)

4年生から6年生の子どもたちが県学習状況調査に取り組みました。教科は、5・6年生が4教科、4年生が社会科を除く3教科で実施しました。普段行っている単元ごとのテストとは違い、出題範囲が広く、知識に加えて思考力や判断力が問われる難しい問題も出題されていましたが、子どもたちは、時間いっぱい集中して取り組むことができました。今後、採点と分析を行い、補充をしていくことで、子どもたちの学習の定着と向上につなげていきたいと思いをします。



初めての挑戦に緊張気味の4年生



何度も練習を繰り返し挑んだ5年生



真剣さと気迫が伝わってくる6年生

向かう態度と気持ちは全員満点！！でした これまで本当によく頑張りました

東京都文京区千駄木小交流に向けて

8月には東京都文京区千駄木小学校の5年児童(15名)をお迎えし、仙南小学校の5年生を中心に交流活動を行いました。千駄木小の子どもたちは、5年生と一緒に、レクリエーション・給食・清掃活動で交流を深め、また、全校で歓迎集会も行いました。更に、花火を見たり、農家民宿、清水巡りを体験したりして美郷を満喫しました。

1月9日、10日には、仙南小学校5年児童(16名)が千駄木小を訪問することになり、準備を進めているところです。今年度も応募者が多く、子どもたちには本当に申し訳ないのですが参加者は抽選となりました。

主な日程は右の通りです。行くことが決まった16名の皆さんには、先輩からのバトンを受け継いで、仙南小の代表として、意義ある二日間を過ごしてほしいと思います。

主な日程と活動

1月9日(木)

- 6:41 大曲駅発 こまち6号
東京駅着 (東京駅→西日暮里駅)
- 10:50 千駄木小学校での交流活動
(交流会・授業参加等)
- 15:30 地域学校協働本部担当者案内
(本駒込駅→後楽園駅)
- 16:10 東京ドーム散策等
- 17:20 ホテル着
- 18:00 夕食

1月10日(金)

- 8:30 ホテル出発
(後楽園駅→飯田橋駅→上野御徒町駅)
- 9:25 地域学校協働本部担当者案内
国立科学博物館
- 12:20 千駄木小学校での交流活動
- 13:40 東京駅散策
- 15:20 東京駅発 こまち31号
- 18:32 大曲駅着 ※解散18:45

2年FW ふるさと村 12月5日(木)

2年生が、ふるさと村への生活科FW（フィールドワーク）を行いました。学校から飯詰駅までスクールバスで移動した2年生は、各自が駅で切符を買って横手まで電車に乗りました。このような体験は、ほとんどの人が初めてということで、みんなわくわくドキドキしながら電車に乗っていました。

ふるさと村では、最初にスペースで星空を観察し、臨場感たっぷりの映像で星空を楽しみました。その後、美味しい愛情弁当でエネルギーを補給し、午後からは、楽しみにしていたワンダーキャッスルでトリックアートを見たりアスレチックをしたりして、おもいっきり楽しみました。

前回の大森山動物園に続き、今回は公共機関や公共施設を利用したFWでしたが、ルールやマナーを守りみんな楽しく過ごすことができたことはとても貴重な経験になりました。これから中学年に向かいます。友だちとの関わりが強くなる2年生ですので、友だちと一緒に体験したり挑戦したりできる機会を大切にしたいと思います。



切符は窓口で自分で買いました



飯詰駅から 出発！



あ！ 電車が見えたよ



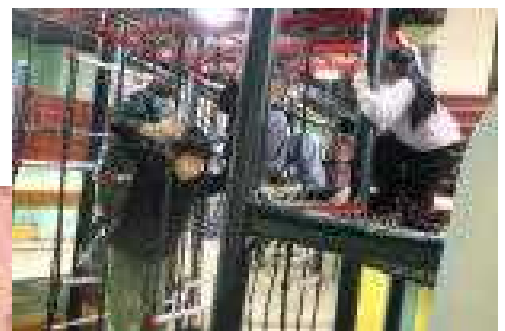
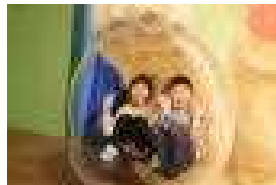
横手駅では改札をくぐりました



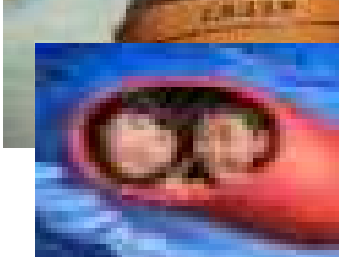
ふるさと村工芸展を見学



おいしいお弁当ありがとう♡



ワンダーキャッスルでは約50分
おもいっきり遊びました



不思議がいっぱい
トリックアート



【子どもたちの活躍紹介 25】

・第19回大仙北スポーツ少年団柔道大会
個人1年生の部 準優勝 ○○○○ さん

・第9回 彩Re-House杯
優勝 女子バスケットボール 仙南MBBC

